

姓名：範例

性別：男

年齡：

病歷號碼：

採檢日期：

年

月

日

送檢單位：瀚仕功能醫學研究中心

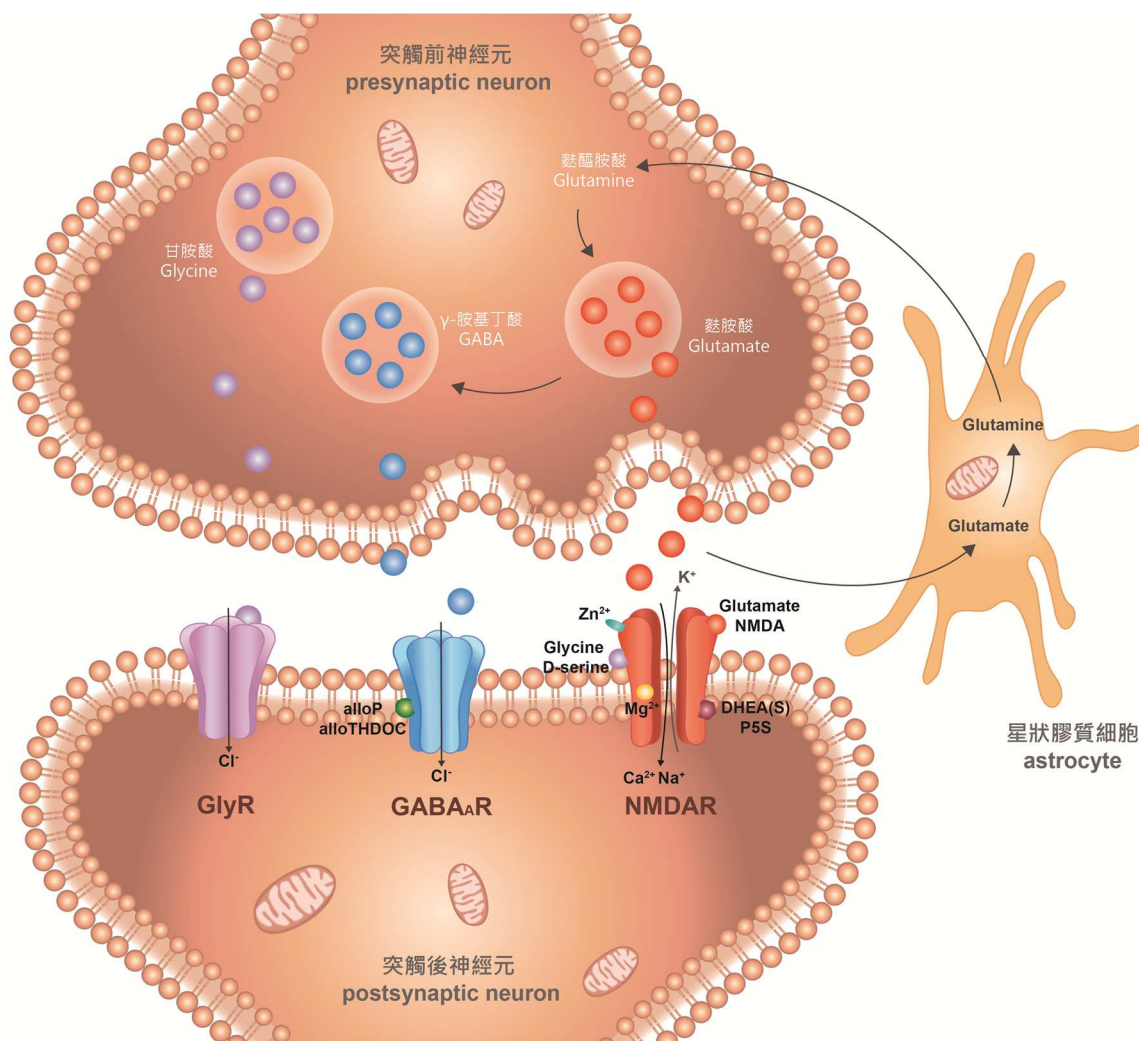
報告日期：

年

月

日

### 神經傳導物代謝評估

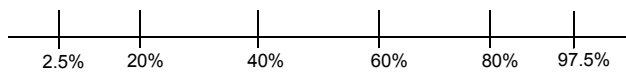


#### 胺基酸類神經傳導物

#### Amino acid neurotransmitter

結果

百分位數分佈



參考值  
(期望值)

胺基酸類神經傳導物	結果	百分位數分佈	參考值 (期望值)
#1 Glutamate 麩胺酸鹽	17.3	2.5% - 20% - 40% - 60% - 80% - 97.5%	7.6-33.7* (11.6-24.1*)
#2 GABA γ-胺基丁酸	5.23	2.5% - 20% - 40% - 60% - 80% - 97.5%	1.87-7.30* (2.63-5.40*)
#3 Glutamate/GABA ratio	3.30	2.5% - 20% - 40% - 60% - 80% - 97.5%	1.89-7.88 (2.2-6.58)
#4 Glycine 甘胺酸	1833	2.5% - 20% - 40% - 60% - 80% - 97.5%	617-3836* (900-2590*)

單位：μmol/g-Cr

姓名：範例

性別：男

年齡：

病歷號碼：

採檢日期：

年

月

日

送檢單位：瀚仕功能醫學研究中心

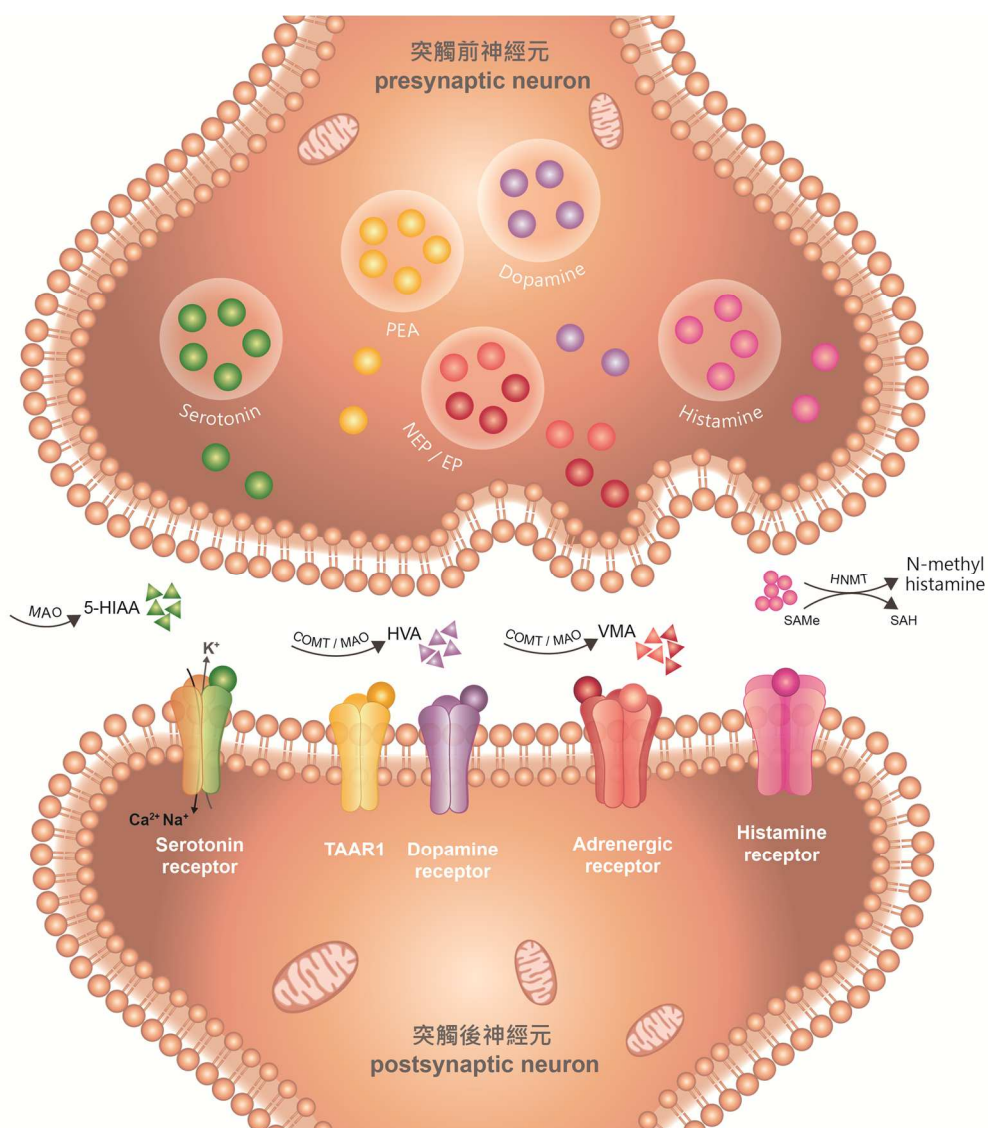
報告日期：

年

月

日

### 神經傳導物代謝評估





姓名：範例

性別：男 年齡：

病歷號碼：

採檢日期： 年 月 日

送檢單位：瀚仕功能醫學研究中心

報告日期： 年 月 日

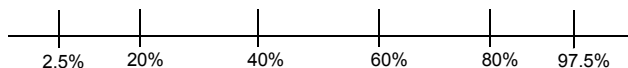
### 神經傳導物代謝評估

#### 生物胺類神經傳導物

#### Biogenic acid neurotransmitter

結果

百分位數分佈



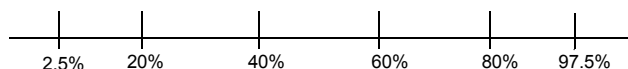
參考值  
(期望值)

#	名稱	單位	結果	百分位數分佈	參考值 (期望值)
#5	Serotonin	血清素	95.3	~45%	59.2-162 <sup>■</sup> (90.9-139 <sup>■</sup> )
#6	PEA	苯乙胺	83.6	~45%	27.4-202 <sup>•</sup> (52.8-121 <sup>•</sup> )
#7	Dopamine	多巴胺	280	~75%	143-342 <sup>■</sup> (172-280 <sup>■</sup> )
#8	Norepinephrine	正腎上腺素	68.2	~75%	17.5-90.8 <sup>■</sup> (33.6-71.8 <sup>■</sup> )
#9	Epinephrine	腎上腺素	5.37	~35%	3.19-21.1 <sup>■</sup> (4.89-12.7 <sup>■</sup> )
#10	NEP/EP Ratio		12.7 ↑	~85%	2.19-12.6 (3.68-9.18)
#11	Histamine	組織胺	22.3	~75%	3.90-46.9 <sup>■</sup> (8.67-26.9 <sup>■</sup> )

#### 神經傳導物代謝物

#### Neurotransmitter metabolites

百分位數分佈



參考值  
(期望值)

#	名稱	單位	結果	百分位數分佈	參考值 (期望值)
#12	5-HIAA	5-羥基引朵醋酸	2.61	~45%	1.78-4.82 <sup>▲</sup> (2.11-3.61 <sup>▲</sup> )
#13	HVA	高香草酸	5.75	~85%	2.19-7.50 <sup>▲</sup> (3.0-5.64 <sup>▲</sup> )
#14	VMA	香草扁桃酸	6.33 ↑	~95%	2.21-5.19 <sup>▲</sup> (2.63-4.42 <sup>▲</sup> )

單位：<sup>■</sup>µg/g-Cr、<sup>•</sup>µg/mg-Cr、<sup>▲</sup>µmol/g-Cr、<sup>▲</sup>nmol/g-Cr