



姓名：範例

性別：女 年齡：36 歲

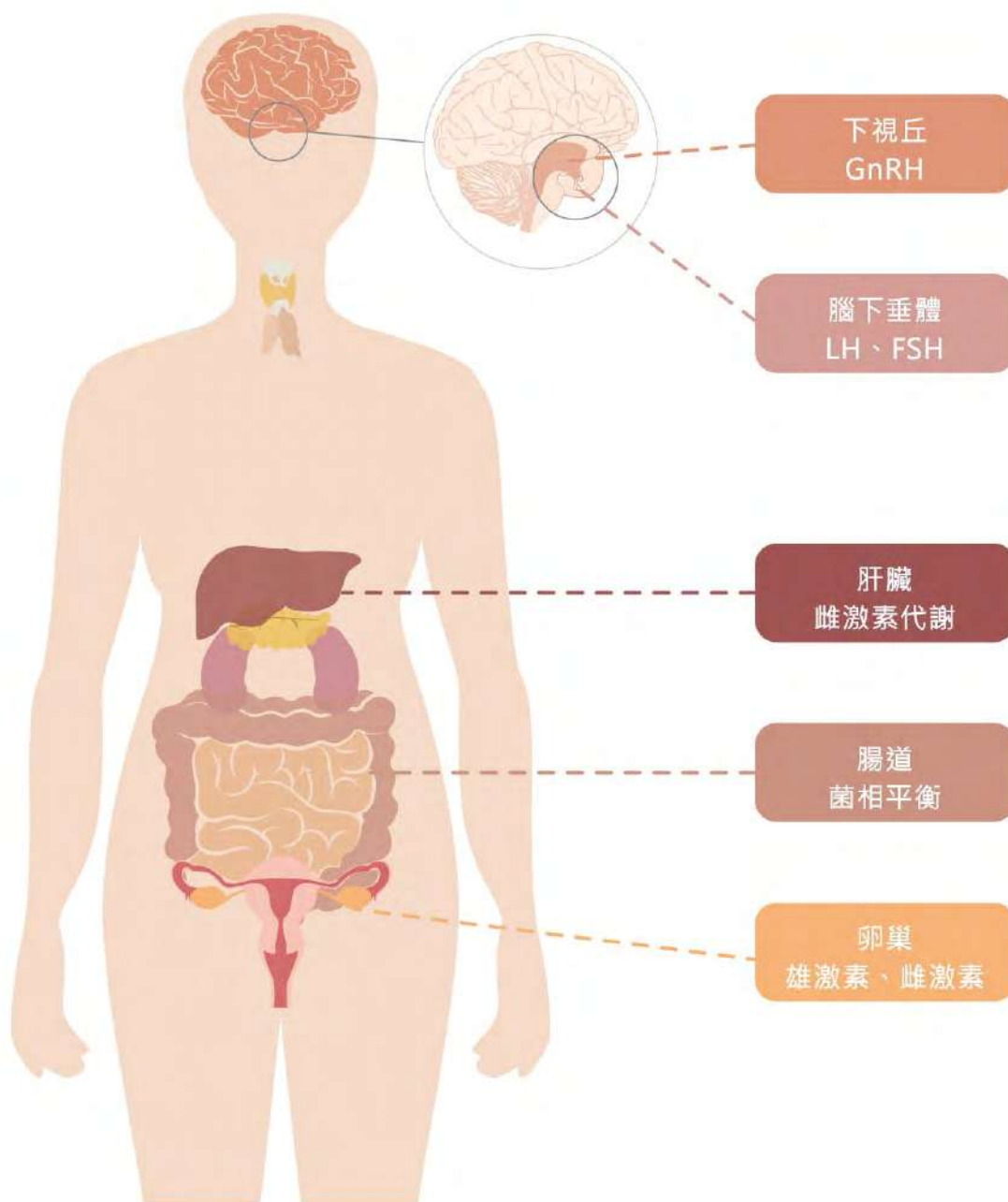
病歷號碼：

採檢日期： 年 月 日

送檢單位：聯安預防醫學機構

報告日期： 年 月 日

卵巢-腎上腺荷爾蒙評估(停經前黃體期)





姓名：範例

性別：女 年齡：36 歲

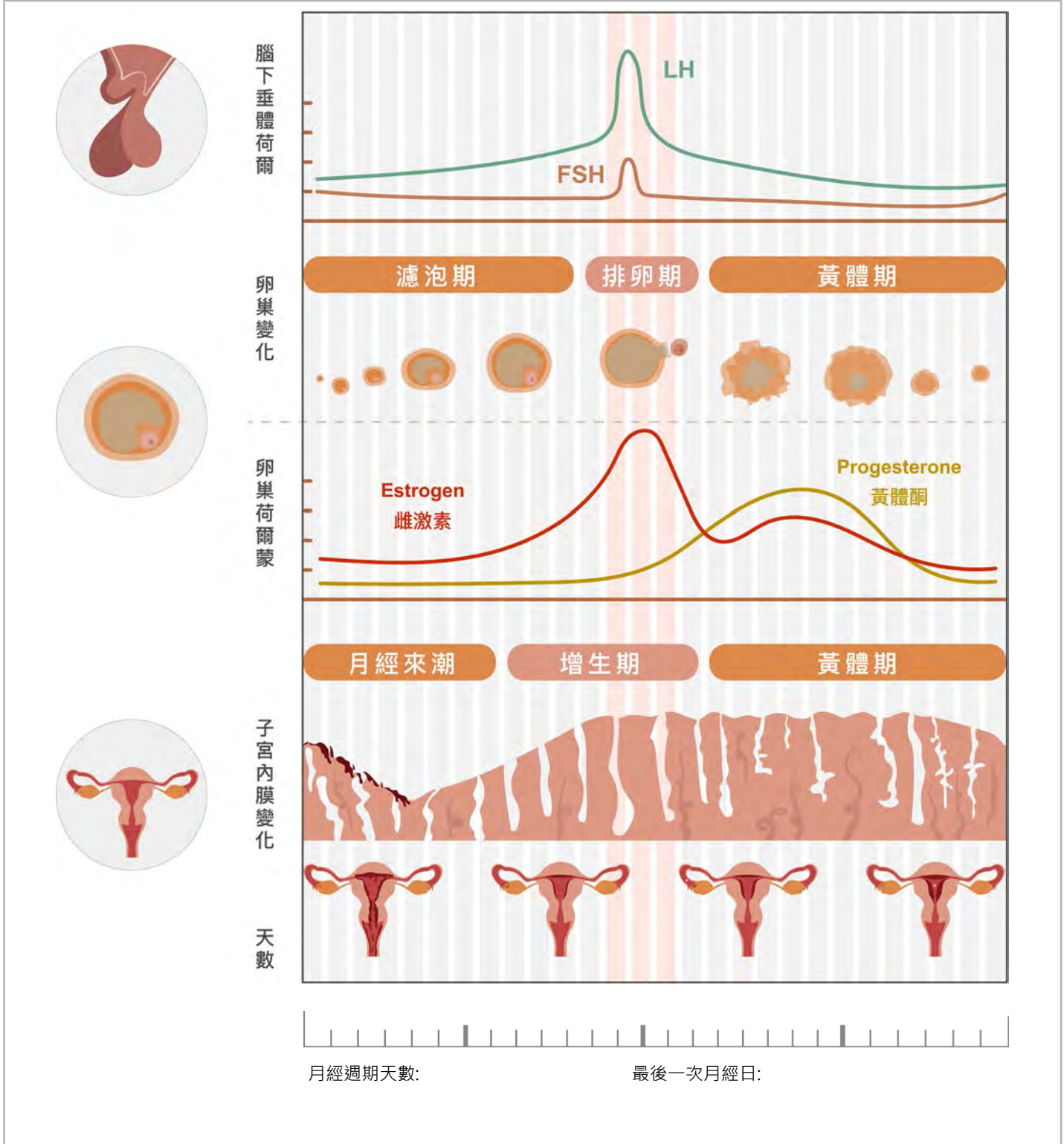
病歷號碼：

採檢日期： 年 月 日

送檢單位：聯安預防醫學機構

報告日期： 年 月 日

### 卵巢-腎上腺荷爾蒙評估(停經前黃體期)





姓名：範例

性別：女 年齡：36 歲

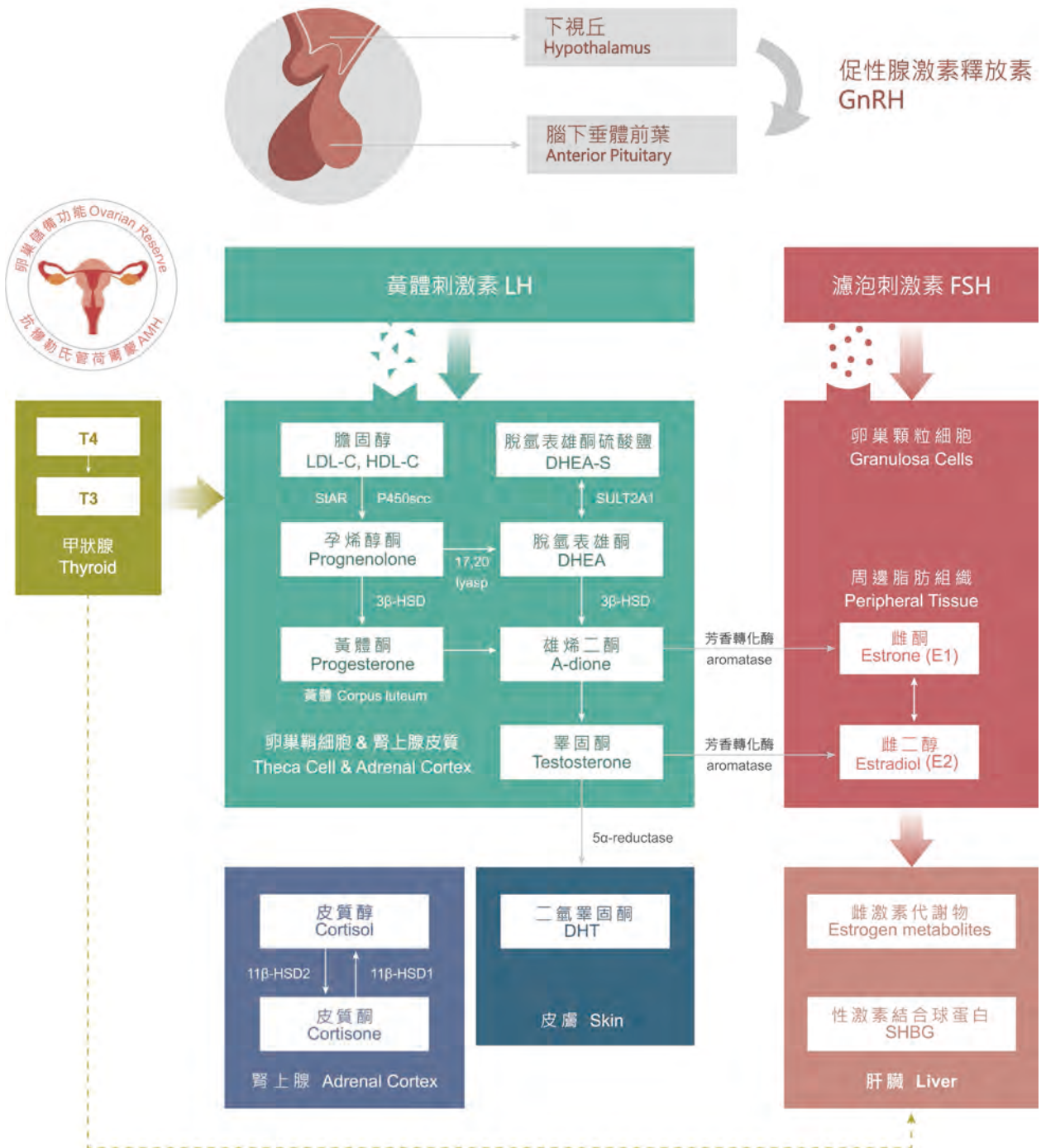
病歷號碼：

採檢日期： 年 月 日

送檢單位：聯安預防醫學機構

報告日期： 年 月 日

### 卵巢-腎上腺荷爾蒙評估(停經前黃體期)











姓名：範例

性別：女 年齡：36 歲

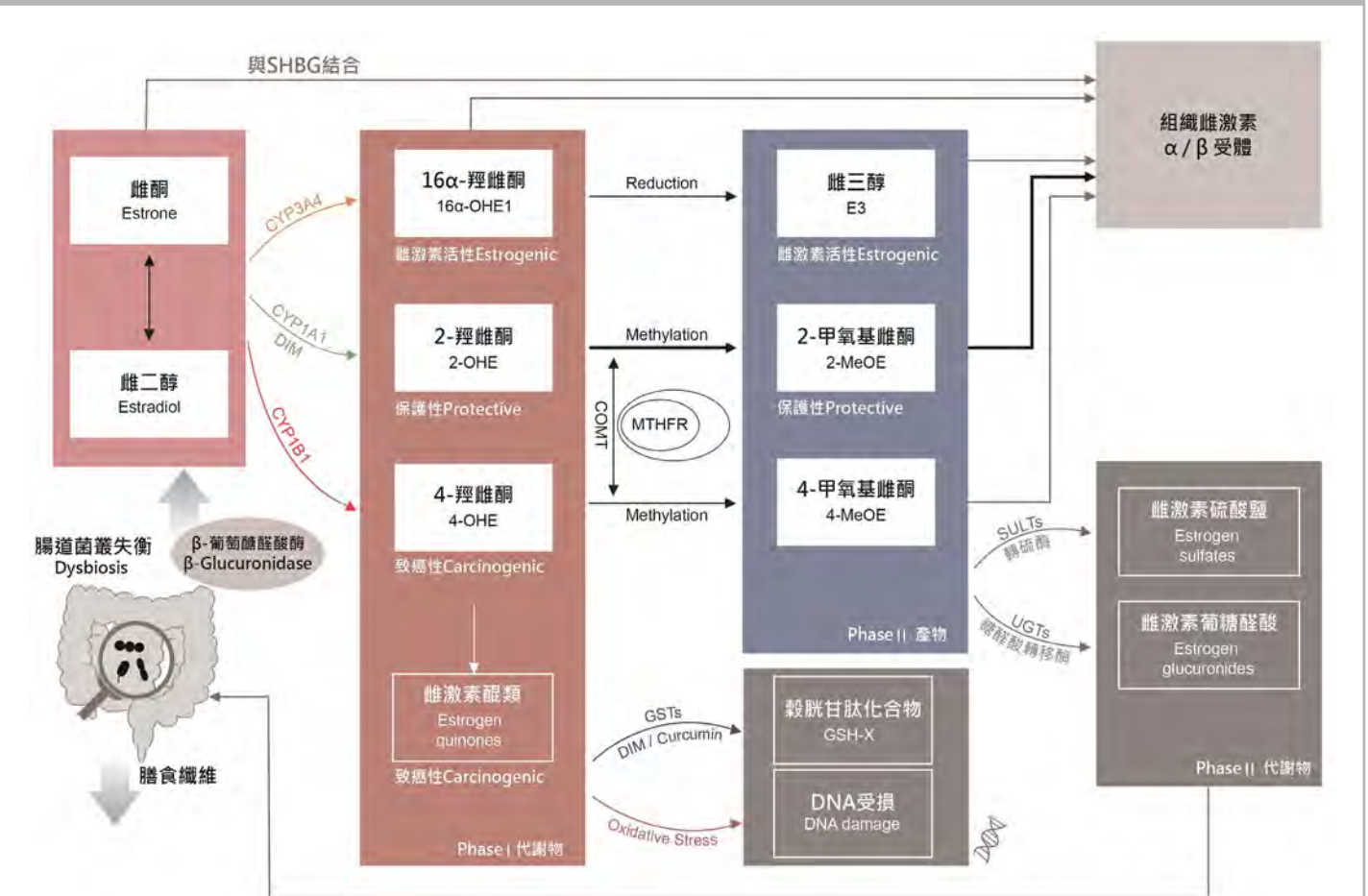
病歷號碼：

採檢日期： 年 月 日

送檢單位：聯安預防醫學機構

報告日期： 年 月 日

### 雌激素代謝分析



肝臟第一階段:解毒基因表現	結果	2.5 <sup>th</sup>	16 <sup>th</sup>	50 <sup>th</sup>	84 <sup>th</sup>	97.5 <sup>th</sup>	參考區間 (理想值)
2-OHE1 / 16α-OHE1 ratio	0.2 ↓	⊗					0.37-2.81 (0.77-2.81)
肝臟第二階段:甲基化代謝	結果	2.5 <sup>th</sup>	16 <sup>th</sup>	50 <sup>th</sup>	84 <sup>th</sup>	97.5 <sup>th</sup>	參考區間
2-MeOE1 / 2-OHE1 ratio	1.13	⊗					≥ 0.26 (≥0.40)
致癌風險代謝物	結果	2.5 <sup>th</sup>	16 <sup>th</sup>	50 <sup>th</sup>	84 <sup>th</sup>	97.5 <sup>th</sup>	參考區間
4-Hydroxyestron (4-OHE1)	0.748	⊗					≤ 1.24 (≤0.31)

