



姓名：範例

性別：男 年齡：65 歲

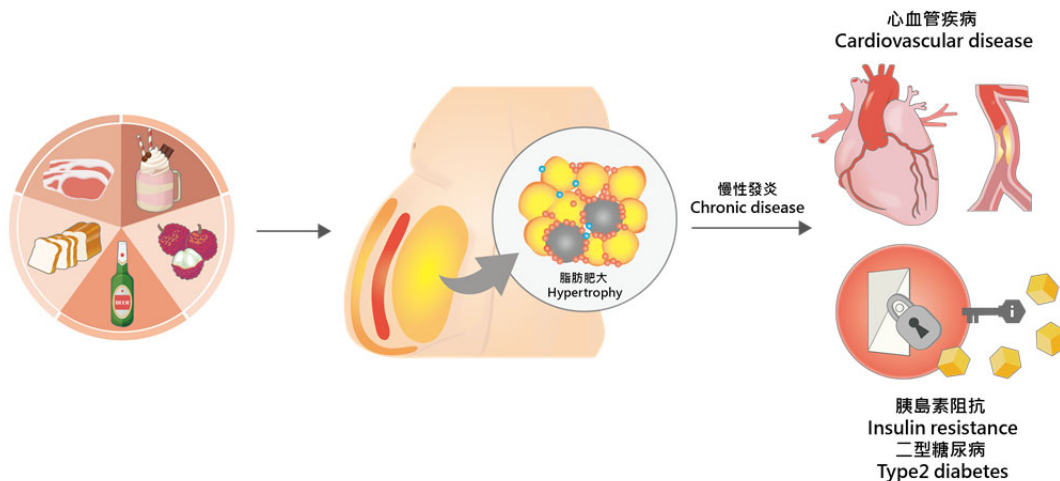
病歷號碼：

採檢日期： 年 月 日

送檢單位：聯安預防醫學機構

報告日期： 年 月 日

### 脂蛋白代謝評估



#### 膽固醇代謝與體質屬性

結果

參考值

#	項目	數值	趨勢	評估	參考值
#1	T-Cholesterol 總膽固醇	201		⊗	120-240
#2	LDL-C 低密度脂蛋白膽固醇	143	↑	⊗	50-130
#3	HDL-C 高密度脂蛋白膽固醇	41.4		⊗	40-65
#4	T-Cholesterol / HDL-C	4.86	↑	⊗	3.3-4.3*

#### 脂肪代謝與血糖代謝失衡風險指標

#	項目	數值	趨勢	評估	參考值
#5	Triglyceride 三酸甘油酯	167	↑	⊗	<150
#6	RLP-C 脂蛋白殘粒膽固醇	16.6		⊗	4.3-30.8
#7	HDL-C 高密度脂蛋白膽固醇	41.4		⊗	40-65
#8	HDL <sub>2</sub> -C 高密度脂蛋白-2 膽固醇	8.5		⊗	7.3-29
#9	HDL <sub>3</sub> -C 高密度脂蛋白-3 膽固醇	32.9		⊗	23-43
#10	Triglyceride / HDL-C	4.03	↑	⊗	<3*
#11	HDL <sub>2</sub> -C / HDL <sub>3</sub> -C	0.26		⊗	0.18-0.84*

單位：mg/dL、\*ratio

#1 體內膽固醇總量，過多過少都會造成健康上的問題。 #2 俗稱「壞」膽固醇「量」但非指品質好壞。 #3 俗稱「好」膽固醇「量」但並非越高越好。 #4 總膽固醇與好膽固醇比值可作為體質屬性判斷參考。 #5 稱為血脂肪或俗稱血油，與飲食代謝、體脂肪和肥胖有關。 #6 在體內沒有被代謝分解乾淨的脂蛋白膽固醇。 #7 俗稱「好」膽固醇「量」但並非越高越好。 #8 俗稱「大顆粒」好膽固醇，真正具有保護作用。 #9 俗稱「小顆粒」好膽固醇，有最基本保護作用。 #10 血糖代謝失衡與胰島素阻抗預測指標。 #11 血糖代謝失衡與胰島素阻抗預測指標。



姓名：範例

性別：男 年齡：65 歲

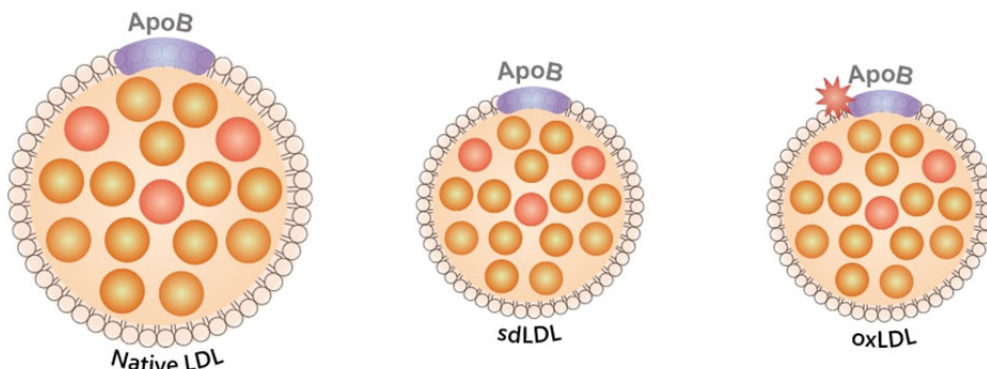
病歷號碼：

採檢日期： 年 月 日

送檢單位：聯安預防醫學機構

報告日期： 年 月 日

### 脂蛋白代謝評估



#### 風險性低密度脂蛋白與顆粒數目

結果

參考值

項目	描述	結果	參考值
#12 LDL-C	低密度脂蛋白膽固醇	143 ↑	50-130
#13 Apo B	脂蛋白元 B	126 ↑	46-120

#### 小顆緊密與氧化型低密度脂蛋白

#14 sdLDL	小顆緊密低密度脂蛋白	32.4 ↑	<31.2
#15 oxLDL	氧化型低密度脂蛋白	31.7	<231*

#### 家族性脂蛋白風險因子

#16 LP(a)	脂蛋白(a)	<10.0	<30
-----------	--------	-------	-----

#### 脂蛋白與冠心病風險指標

#17 LDL-C/HDL-C		3.45 ↑	<3.34*
#18 Apo B/ Apo A1		1.08 ↑	<0.97*
#19 sdLDL	小顆緊密低密度脂蛋白	32.4 ↑	<31.2
#20 oxLDL	氧化型低密度脂蛋白	31.7	<231*

單位：mg/dL、\*ratio、↑ng/mL

#12 俗稱「壞」膽固醇「量」，但非指品質好壞。 #13 代表低密度脂蛋白顆粒數量。 #14 sdLDL 特別容易滲入血管壁，易發展成氧化型低密度脂蛋白。 #15 俗稱已變質脂蛋白，會在血管壁形成脂肪斑塊阻塞血管。 #16 與動脈粥樣硬化與血栓形成有關，為遺傳性心血管疾病獨立風險因子。 #17 LDL-C/HDL-C ratio，壞好膽固醇平衡比值可作為預測冠心病風險指標。 #18 壞好脂蛋白顆粒數平衡比值可作為預測冠心病風險指標。 #19 sdLDL，特別容易滲入血管壁，易發展成氧化型低密度脂蛋白。 #20 俗稱已變質脂蛋白，會在血管壁形成脂肪斑塊阻塞血管。



姓名：範例

性別：男 年齡：65 歲

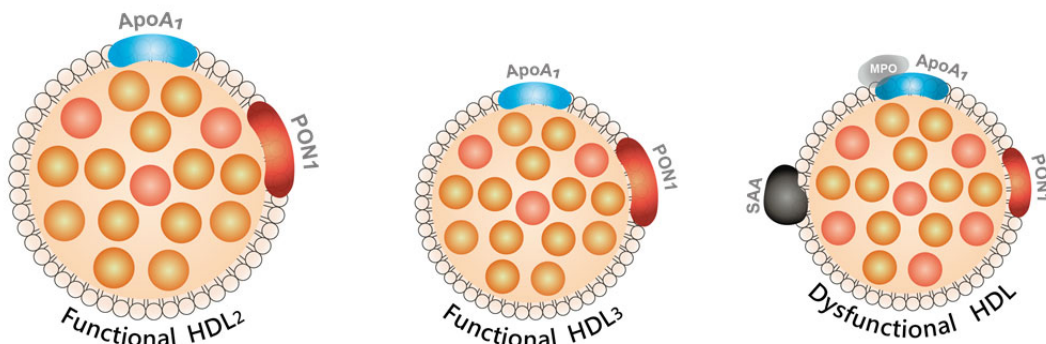
病歷號碼：

採檢日期： 年 月 日

送檢單位：聯安預防醫學機構

報告日期： 年 月 日

### 脂蛋白代謝評估



#### 保護性高密度脂蛋白與顆粒數目

結果

參考值

項目	名稱	結果	評估	參考值
#21	HDL-C 高密度脂蛋白膽固醇	41.4	⊗	40-65
#22	HDL <sub>2</sub> -C 高密度脂蛋白-2 膽固醇	8.5	⊗	7.3-29
#23	HDL <sub>3</sub> -C 高密度脂蛋白-3 膽固醇	32.9	⊗	23-43
#24	Apo A1 脂蛋白元 A1	117	⊗	102-168

#### 高密度脂蛋白抗氧化能力與血管發炎指標

項目	名稱	結果	評估	參考值
#25	PON1 巴拉松酶 1	80.7	⊗	>33.9*
#26	MPO 骨髓過氧化酶	49.5	⊗	<134*
#27	MPO/PON1 骨髓過氧化酶/巴拉松酶 1	0.61	⊗	<1.55*

單位：mg/dL、\*ratio、\*mg/mL、\*U/L

#21 俗稱好膽固醇。 #22 俗稱「大顆粒·好」膽固醇·真正具有保護作用。 #23 俗稱「小顆粒·好」膽固醇·有最基本保護作用。 #24 代表高密度脂蛋白顆粒數。 #25 是 HDL 最重要保護成分·具有抗氧化能力·防止動脈硬化斑塊產生。 #26 容易造成動脈硬化斑塊破裂血管發炎指標。 #27 血管發炎與保護作用平衡指標·可作為預測冠心病風險指標。

#### 檢測結果使用說明

1. 檢測結果與建議報告僅提供醫師參考·不適用作疾病診斷標準。
2. 本檢測報告之參考值範圍是整合上千筆健康族群血液檢測統計分析之結果·浮標隨檢驗值大小移動。
3. 本檢測報告綠色區塊乃依據臨床醫學文獻和功能醫學健康管理建議而制定之健康期望值·提供臨床醫師依此檢測結果配合受檢者病史與健康需求訂定個人化營養治療計畫。